

JUNIOR 429



- obytné místnosti **5**
- zastavěná plocha **91.3 m²**
- obestavěný prostor **742.0 m³**
- celková užitková plocha **165.9 m²**
- celková obytná plocha **77.7 m²**
- výška hřebene střechy od ±0 **7.635 m**
- sklon střechy **35°**

CENA PROJEKTOVÉ DOKUMENTACE

64 980 Kč

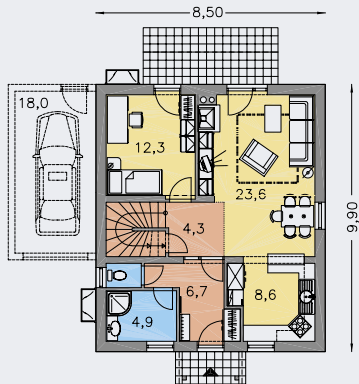
CENA STAVBY SVÉPOMOCÍ JIŽ OD **3 164 000 Kč**



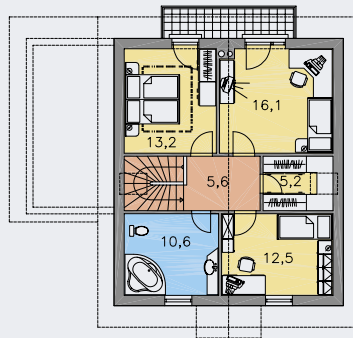
DOPORUČENÝ STANDARD NA KLÍČ **4 395 000 Kč**



CENA STAVEBNÍHO MATERIÁLU JIŽ OD **2 725 000 Kč**



PŘÍZEMÍ [plocha 65.8 m²]



POSCHODÍ [plocha 69.2 m²]

SUTERÉN
[plocha 36.9 m²]

