



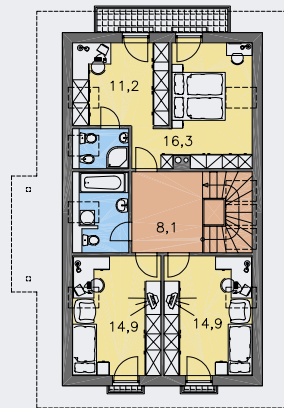
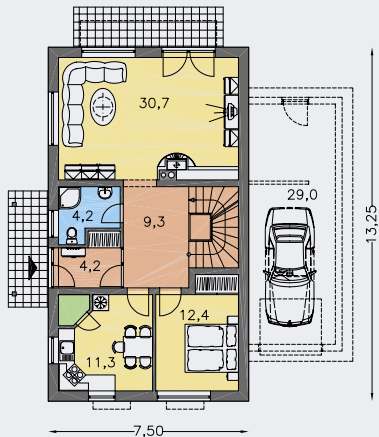
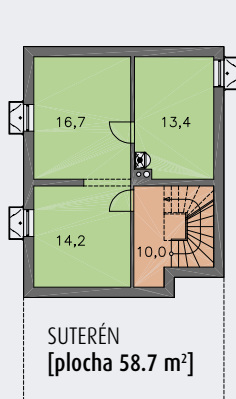
CENA STAVBY SVĚPOMOCÍ JIŽ OD **4 052 000 Kč**



DOPORUČENÝ STANDARD NA KLÍČ **5 628 000 Kč**



CENA STAVEBNÍHO MATERIÁLU JIŽ OD **3 489 000 Kč**



- obytné místnosti **6**
- zastavěná plocha **104,1 m²**
- obestavěný prostor **828,5 m³**
- celková užitková plocha **210,4 m²**
- celková obytná plocha **100,4 m²**
- výška hřebene střechy od ±0 **7,100 m**
- sklon střechy **35°**

CENA PROJEKTOVÉ DOKUMENTACE

64 980 Kč

JUNIOR 428