



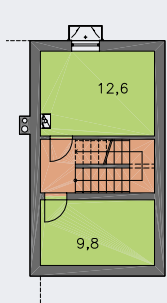
CENA STAVBY SVĚPOMOCÍ JIŽ OD **3 545 000 Kč**



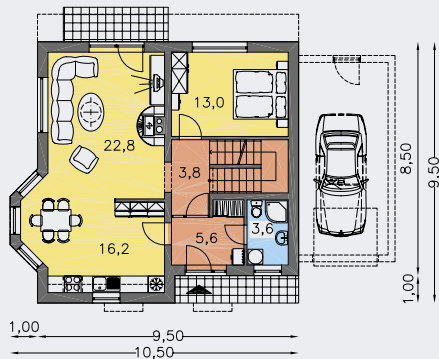
DOPORUČENÝ STANDARD NA KLÍČ **4 923 000 Kč**



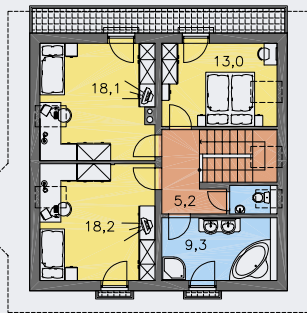
CENA STAVEBNÍHO MATERIÁLU JIŽ OD **3 052 000 Kč**



SUTERÉN
[plocha 32.9 m²]



PŘÍZEMÍ [plocha 70.6 m²]



POSCHODÍ [plocha 75.8 m²]



- obytné místnosti **5**
- zastavěná plocha **93.0 m²**
- obestavěný prostor **711.2 m³**
- celková užitková plocha **169.9 m²**
- celková obytná plocha **89.8 m²**
- výška hřebene střechy od ±0 **7.560 m**
- sklon střechy **35°**

CENA PROJEKTOVÉ DOKUMENTACE

64 980 Kč

JUNIOR 427