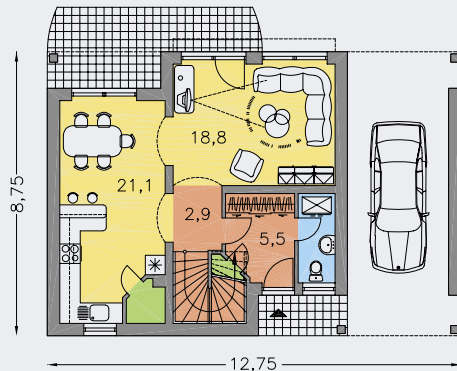
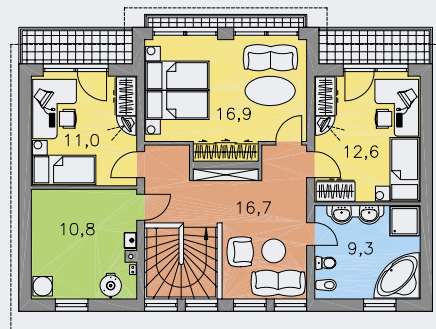




- obytné místnosti **4**
- zastavěná plocha **111.6 m<sup>2</sup>**
- obestavěný prostor **650.8 m<sup>3</sup>**
- celková užitková plocha **136.9 m<sup>2</sup>**
- celková obytná plocha **68.4 m<sup>2</sup>**
- výška hřebene střechy od ±0 **6.940 m**
- sklon střechy **8°**

CENA PROJEKTOVÉ DOKUMENTACE

**64 980 Kč**CENA STAVBY SVÉPOMOCÍ JIŽ OD **3 018 000 Kč**DOPORUČENÝ STANDARD NA KLÍČ **4 192 000 Kč**CENA STAVEBNÍHO MATERIÁLU JIŽ OD **2 599 000 Kč**PŘÍZEMÍ [plocha 59.8 m<sup>2</sup>]POSCHODÍ [plocha 85.0 m<sup>2</sup>]