



- obytné místnosti **5**
- zastavěná plocha **87.3 m²**
- obestavěný prostor **641.3 m³**
- celková užitková plocha **128.1 m²**
- celková obytná plocha **76.8 m²**
- výška hřebene střechy od ±0 **7.500 m**
- sklon střechy **8°**

CENA PROJEKTOVÉ DOKUMENTACE

64 980 Kč

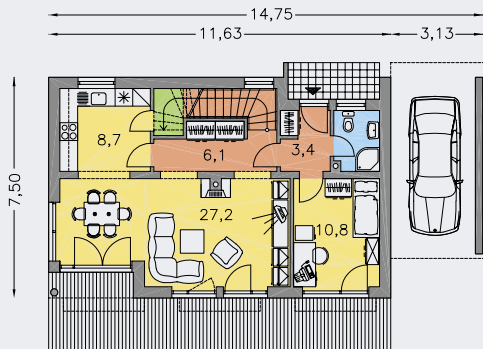
CENA STAVBY SVÉPOMOCÍ JIŽ OD **2 976 000 Kč**



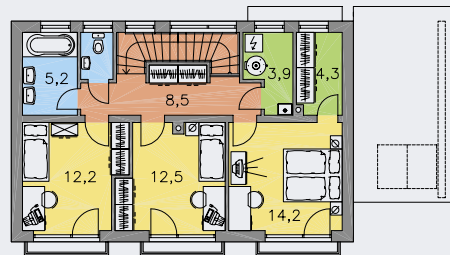
DOPORUČENÝ STANDARD NA KLÍČ **4 134 000 Kč**



CENA STAVEBNÍHO MATERIÁLU JIŽ OD **2 563 000 Kč**



PŘÍZEMÍ [plocha 65.5 m²]



POSCHODÍ [plocha 66.9 m²]