



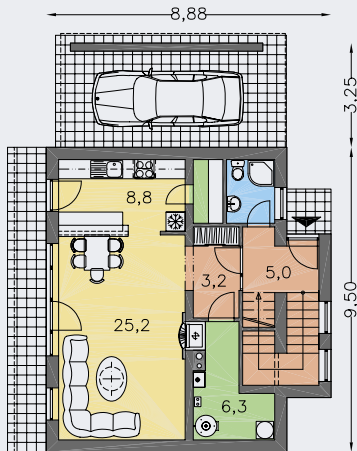
CENA STAVBY SVĚPOMOCÍ JIŽ OD **2 753 000 Kč**



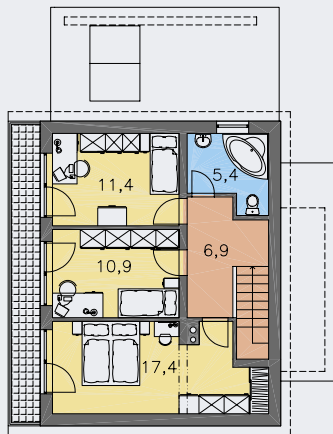
DOPORUČENÝ STANDARD NA KLÍČ **3 823 000 Kč**



CENA STAVEBNÍHO MATERIÁLU JIŽ OD **2 370 000 Kč**



PŘÍZEMÍ [plocha 62.0 m²]



POSCHODÍ [plocha 63.9 m²]



- obytné místnosti **4**
- zastavěná plocha **80.3 m²**
- obestavěný prostor **553.7 m³**
- celková užitková plocha **116.4 m²**
- celková obytná plocha **66.2 m²**
- výška hřebene střechy od ±0 **6.870 m**
- sklon střechy **8°**

CENA PROJEKTOVÉ DOKUMENTACE

64 980 Kč