



CENA STAVBY SVĚPOMOCÍ JIŽ OD **1 975 000 Kč**

DOPORUČENÝ STANDARD NA KLÍČ **3 155 000 Kč**

CENA STAVEBNÍHO MATERIÁLU JIŽ OD **1 509 000 Kč**

CENA PROJEKTOVÉ DOKUMENTACE **38 980 Kč**

DOBA DODÁNÍ PROJEKTU **9 týdnů**

Všechny ceny jsou s DPH Aktuální akční ceny a slevy jsou na [www.euroline.cz](http://www.euroline.cz)

• obytné místnosti	<b>4</b>
• zastavěná plocha	<b>64.1 m<sup>2</sup></b>
• zastavěná plocha s garáží	<b>82.4 m<sup>2</sup></b>
• obestavěný prostor	<b>388.3 m<sup>3</sup></b>
• celková užitková plocha	<b>86.8 m<sup>2</sup></b>
• celková obytná plocha	<b>55.0 m<sup>2</sup></b>
• klasifikační třída	<b>B</b>
• výška hřebene střechy od ±0	<b>7.430 m</b>
• sklon střechy	<b>40°</b>

vhodný do dvojpodlažní okolní zástavby na rovinatý případně mírně svahovitý terén • jeho velmi malá zastavěná plocha umožňuje osadit objekt i na velmi malé stavební parcely • dobrý poměr mezi užitkovou plochou a malým obestavěným prostorem umožňuje tento dům postavit s minimálními investičními náklady • i přes malé rozměry uspokojí nároky na bydlení 4-členné rodiny • dispoziční řešení vhodně rozděluje rodinný dům na denní a noční část • variabilitu objektu doplňuje řešení s přistavěnou garáží, které zvyšuje jeho atraktivitu • • •

Způsob vytápění: **radiátory**

Zdroj: **plynový kotel**

Doobjednání přistavěné garáže **+3 590 Kč**

Inteligentní řízení domu **+9 590 Kč**

Doobjednání projektu odolného domu **+15 890 Kč**

Všechny ceny jsou s DPH



**90.5 m<sup>2</sup>**



Optimální natočení vstupu do domu



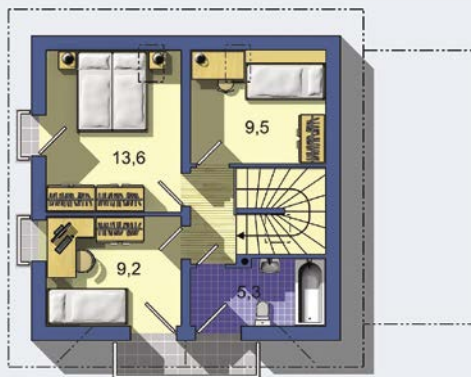
Klasifikační třída B (velmi úsporná)



Větrání s rekuperací tepla



PŘÍZEMÍ  
[celková plocha 46.6 m<sup>2</sup>]



POSCHODÍ  
[celková plocha 43.9 m<sup>2</sup>]

Návrh dispozice půdorysu rodinného domu je architektonickým dílem podle § 2 odst.1 Autorského zákona č. 121/2000 Sb. Jeho porušení je trestné podle § 270 Trestního zákoníku č. 40/2009 Sb.

