



- obytné místnosti **5**
- zastavěná plocha **136.0 m²**
- obestavěný prostor **924.4 m³**
- celková užitková plocha **181.2 m²**
- celková obytná plocha **119.2 m²**
- výška hřebene střechy od ±0 **7.410 m**
- sklon střechy **30°**

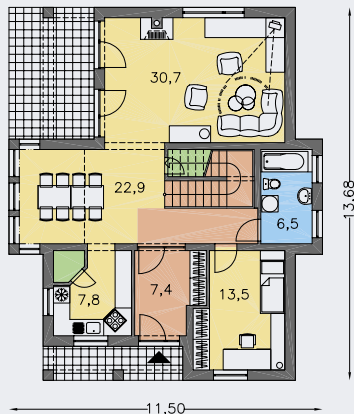
CENA PROJEKTOVÉ DOKUMENTACE

64 980 Kč

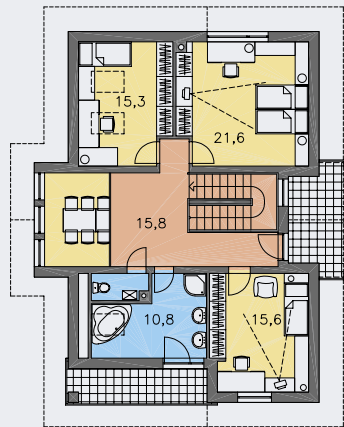
CENA STAVBY SVÉPOMOCÍ JIŽ OD **4 555 000 Kč**

DOPORUČENÝ STANDARD NA KLÍČ **6 326 000 Kč**

CENA STAVEBNÍHO MATERIÁLU JIŽ OD **3 922 000 Kč**



PŘÍZEMÍ [plocha 100.1 m²]



POSCHODÍ [plocha 96.6 m²]