



- obytné místnosti **8**
- zastavěná plocha **145.1 m²**
- obestavěný prostor **968.2 m³**
- celková užitková plocha **219.6 m²**
- celková obytná plocha **157.8 m²**
- výška hřebene střechy od ±0 **7.860 m**
- sklon střechy **25°**

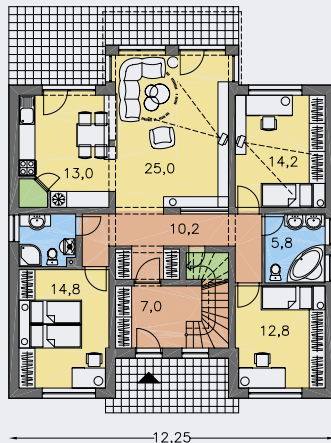
CENA PROJEKTOVÉ DOKUMENTACE

64 980 Kč

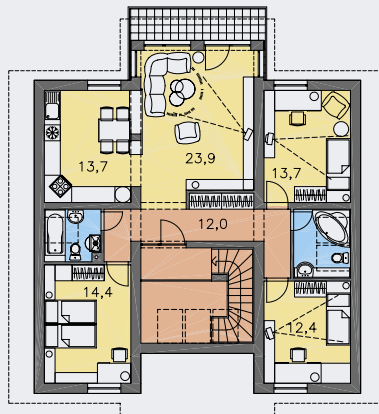
CENA STAVBY SVÉPOMOCÍ JIŽ OD **7 245 000 Kč**

DOPORUČENÝ STANDARD NA KLÍČ **10 062 000 Kč**

CENA STAVEBNÍHO MATERIÁLU JIŽ OD **6 238 000 Kč**



PŘÍZEMÍ [plocha 118.4 m²]



POSCHODÍ [plocha 111.0 m²]