



	CENA STAVBY SVĚPOMOCÍ JIŽ OD	2 391 000 Kč
	DOPORUČENÝ STANDARD NA KLÍČ	3 818 000 Kč
	CENA STAVEBNÍHO MATERIÁLU JIŽ OD	1 825 000 Kč
	CENA PROJEKTOVÉ DOKUMENTACE	38 980 Kč
	DOBA DODÁNÍ PROJEKTU	9 týdnů

Všechny ceny jsou s DPH. Aktuální akční ceny a slevy jsou na www.euroline.cz

- obytné místnosti **4**
- zastavěná plocha **80.0 m²**
- zastavěná plocha s přístřeškem **98.9 m²**
- obestavěný prostor **514.0 m³**
- celková užitková plocha **115.7 m²**
- celková obytná plocha **71.0 m²**
- klasifikační třída **B**
- výška hřebene střechy od ±0 **7.470 m**
- sklon střechy **9°**

poschodový rodinný dům menší velikostní kategorie • moderní typ rodinného domu • denní část je v přízemí, které tvoří optický velkoprostor obývacího pokoje s krbem a kuchyně s jídelním koutem • podkroví je řešené jako noční část a jeho tři poměrně velké pokoje splňují nároky funkčního bydlení • zajímavostí je praktický přístřešek pro auto, jehož střešní konstrukce může nést solární kolektory • • •

Způsob vytápění: **podlahové vytápění**
Zdroj: **plynový kotel**

	Inteligentní řízení domu	+9 590 Kč
	Doobjednání projektu odolného domu	+15 890 Kč



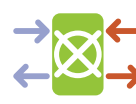
125.7 m²



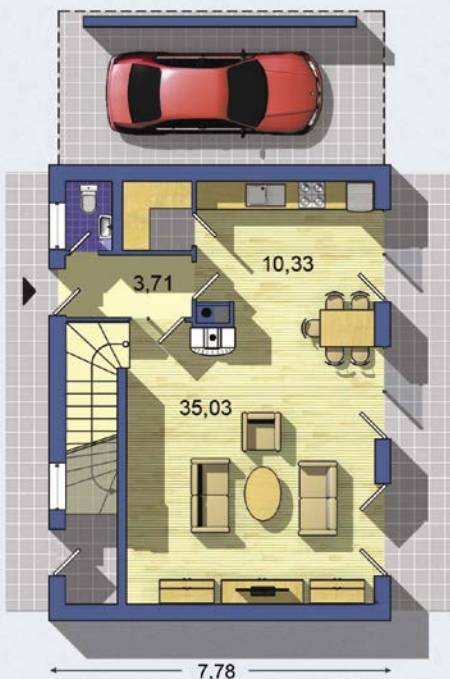
Optimální natočení vstupu do domu



Klasifikační třída B (velmi úsporná)



Větrání s rekuperací tepla



PŘÍZEMÍ [celková plocha 61.4 m²]



POSCHODÍ [celková plocha 64.3 m²]

Návrh dispozice půdorysu rodinného domu je architektonickým dílem podle § 2 odst.1 Autorského zákona č. 121/2000 Sb. Jeho porušení je trestné podle § 270 Trestního zákoníku č. 40/2009 Sb.

Všechny ceny jsou s DPH

