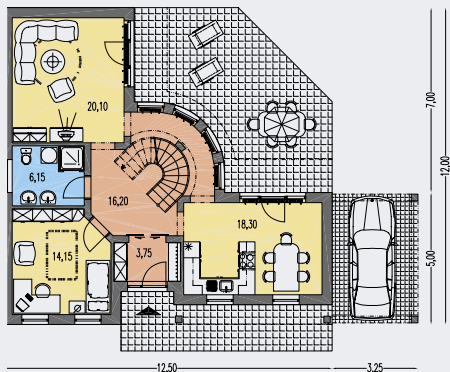




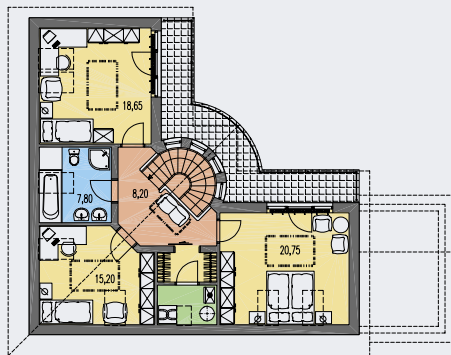
CENA STAVBY SVĚPOMOCÍ JIŽ OD **3 240 000 Kč**

DOPORUČENÝ STANDARD NA KLÍČ **4 500 000 Kč**

CENA STAVEBNÍHO MATERIÁLU JIŽ OD **2 790 000 Kč**



PŘÍZEMÍ [plocha 78.0 m<sup>2</sup>]



POSCHODÍ [plocha 92.8 m<sup>2</sup>]



- obytné místnosti **5**
- zastavěná plocha **107.8 m<sup>2</sup>**
- obestavěný prostor **670.0 m<sup>3</sup>**
- celková užitková plocha **155.6 m<sup>2</sup>**
- celková obytná plocha **97.8 m<sup>2</sup>**
- výška hřebene střechy od ±0 **7.545 m**
- sklon střechy **18°**

CENA PROJEKTOVÉ DOKUMENTACE

**64 980 Kč**