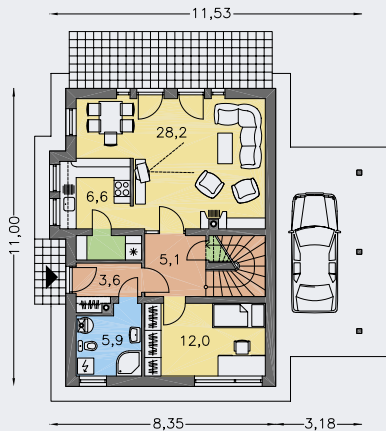
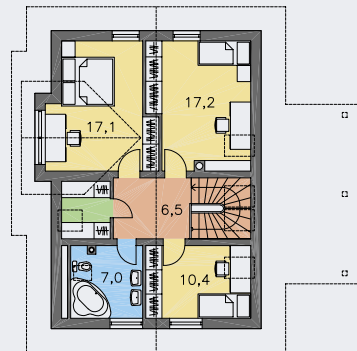




- obytné místnosti **5**
- zastavěná plocha **106.4 m<sup>2</sup>**
- obestavěný prostor **563.0 m<sup>3</sup>**
- celková užitková plocha **132.8 m<sup>2</sup>**
- celková obytná plocha **84.8 m<sup>2</sup>**
- výška hřebene střechy od ±0 **6.920 m**
- sklon střechy **35°**

CENA PROJEKTOVÉ DOKUMENTACE

**64 980 Kč**CENA STAVBY SVÉPOMOCÍ JIŽ OD **2 822 000 Kč**DOPORUČENÝ STANDARD NA KLÍČ **3 920 000 Kč**CENA STAVEBNÍHO MATERIÁLU JIŽ OD **2 430 000 Kč**PŘÍZEMÍ [plocha 62.3 m<sup>2</sup>]POSCHODÍ [plocha 70.5 m<sup>2</sup>]