



- obytné místnosti **6**
- zastavěná plocha **208.3 m<sup>2</sup>**
- obestavěný prostor **1488.1 m<sup>3</sup>**
- celková užitková plocha **361.6 m<sup>2</sup>**
- celková obytná plocha **148.7 m<sup>2</sup>**
- výška hřebene střechy od ±0 **7.805 m**
- sklon střechy **31°**

CENA PROJEKTOVÉ DOKUMENTACE

**64 980 Kč**

CENA STAVBY SVÉPOMOCÍ JIŽ OD **8 583 000 Kč**



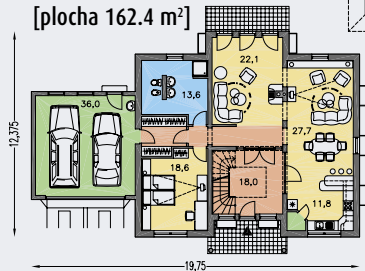
DOPORUČENÝ STANDARD NA KLÍČ **11 921 000 Kč**



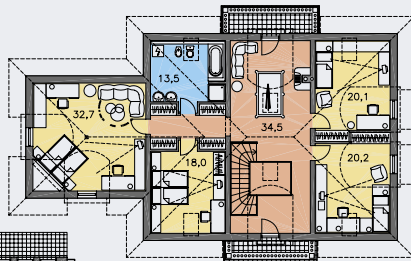
CENA STAVEBNÍHO MATERIÁLU JIŽ OD **7 391 000 Kč**



PŘÍZEMÍ  
[plocha 162.4 m<sup>2</sup>]



POSCHODÍ  
[plocha 160.4 m<sup>2</sup>]



SUTERÉN  
[plocha 88.5 m<sup>2</sup>]

