

# PREMIER 209



- obytné místnosti **6**
- zastavěná plocha **190.1 m<sup>2</sup>**
- obestavěný prostor **1069.8 m<sup>3</sup>**
- celková užitková plocha **206.2 m<sup>2</sup>**
- celková obytná plocha **104.8 m<sup>2</sup>**
- výška hřebene střechy od ±0 **8.115 m**
- sklon střechy **35°**

CENA PROJEKTOVÉ DOKUMENTACE

**64 980 Kč**

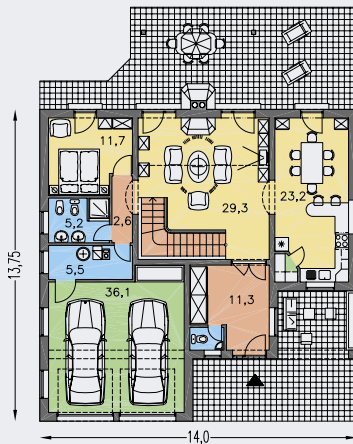
CENA STAVBY SVÉPOMOCÍ JIŽ OD **4 972 000 Kč**



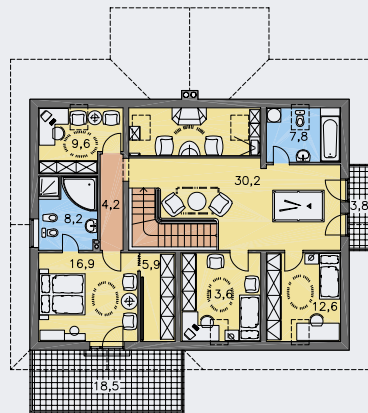
DOPORUČENÝ STANDARD NA KLÍČ **6 906 000 Kč**



CENA STAVEBNÍHO MATERIÁLU JIŽ OD **4 282 000 Kč**



PŘÍZEMÍ [plocha 133.3 m<sup>2</sup>]



POSCHODÍ [plocha 131.3 m<sup>2</sup>]