



• obytné místnosti	6
• zastavěná plocha	152.3 m ²
• obestavěný prostor	1198.6 m ³
• celková užitková plocha	274.4 m ²
• celková obytná plocha	122.8 m ²
• výška hřebene střechy od ±0	8.175 m
• sklon střechy	38°

CENA PROJEKTOVÉ DOKUMENTACE

64 980 Kč

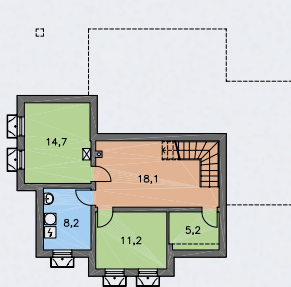
CENA STAVBY SVÉPOMOCÍ JIŽ OD 5 495 000 Kč



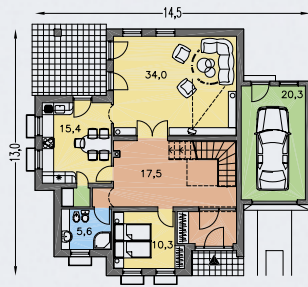
DOPORUČENÝ STANDARD NA KLÍČ 7 632 000 Kč



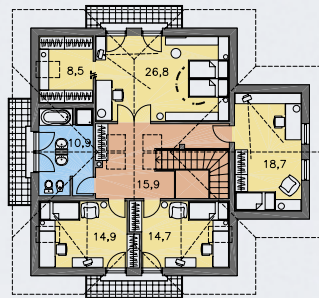
CENA STAVEBNÍHO MATERIÁLU JIŽ OD 4 732 000 Kč



SUTERÉN [plocha 66.4 m²]



PŘÍZEMÍ [plocha 117.5 m²]



POSCHODÍ [plocha 126.8 m²]