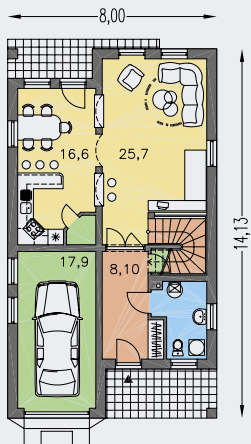




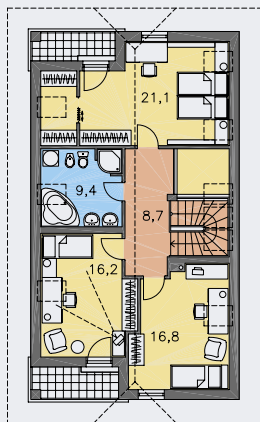
CENA STAVBY SVÉPOMOCÍ JIŽ OD **3 197 000 Kč**

DOPORUČENÝ STANDARD NA KLÍČ **4 440 000 Kč**

CENA STAVEBNÍHO MATERIÁLU JIŽ OD **2 753 000 Kč**



PŘÍZEMÍ [plocha 80.4 m<sup>2</sup>]



POSCHODÍ [plocha 83.8 m<sup>2</sup>]



- obytné místnosti **4**
- zastavěná plocha **113.0 m<sup>2</sup>**
- obestavěný prostor **660.6 m<sup>3</sup>**
- celková užitková plocha **139.7 m<sup>2</sup>**
- celková obytná plocha **89.2 m<sup>2</sup>**
- výška hřebene střechy od ±0 **7.355 m**
- sklon střechy **38°**

CENA PROJEKTOVÉ DOKUMENTACE

**64 980 Kč**

**JUNIOR 59**