

BUNGALOV 141



- | | |
|-------------------------------|----------------------|
| • obytné místnosti | 4 |
| • zastavěná plocha | 189.8 m ² |
| • obestavěný prostor | 952.5 m ³ |
| • celková užitková plocha | 127.5 m ² |
| • celková obytná plocha | 85.5 m ² |
| • výška hřebene střechy od ±0 | 6.135 m |
| • sklon střechy | 25° |

CENA PROJEKTOVÉ DOKUMENTACE

64 980 Kč

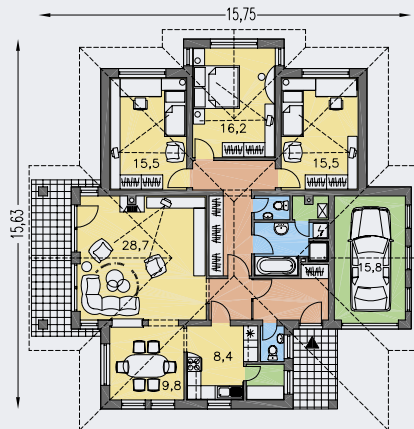
CENA STAVBY SVÉPOMOCÍ JIŽ OD 3 614 000 Kč



DOPORUČENÝ STANDARD NA KLÍČ 5 020 000 Kč



CENA STAVEBNÍHO MATERIÁLU JIŽ OD 3 112 000 Kč



PŘÍZEMÍ [plocha 143.2 m²]