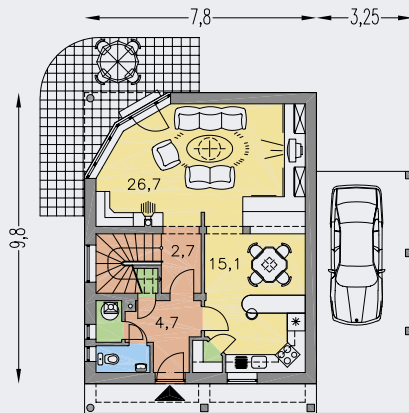
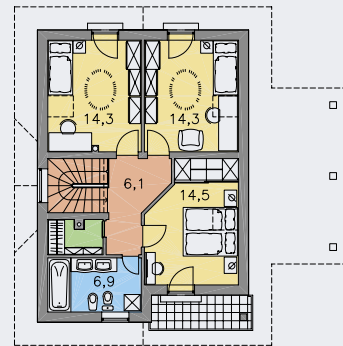




- obytné místnosti **4**
- zastavěná plocha **106.6 m<sup>2</sup>**
- obestavěný prostor **502.9 m<sup>3</sup>**
- celková užitková plocha **118.4 m<sup>2</sup>**
- celková obytná plocha **84.9 m<sup>2</sup>**
- výška hřebene střechy od ±0 **7.120 m**
- sklon střechy **35°**

CENA PROJEKTOVÉ DOKUMENTACE

**64 980 Kč**CENA STAVBY SVÉPOMOCÍ JIŽ OD **2 902 000 Kč**DOPORUČENÝ STANDARD NA KLÍČ **4 030 000 Kč**CENA STAVEBNÍHO MATERIÁLU JIŽ OD **2 499 000 Kč**PŘÍZEMÍ [plocha 59.2 m<sup>2</sup>]POSCHODÍ [plocha 63.6 m<sup>2</sup>]