



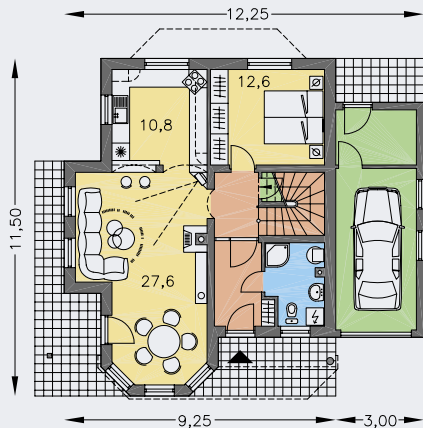
CENA STAVBY SVÉPOMOCÍ JIŽ OD **3 907 000 Kč**



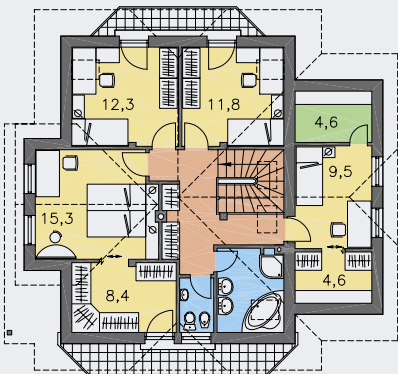
DOPORUČENÝ STANDARD NA KLÍČ **5 426 000 Kč**



CENA STAVEBNÍHO MATERIÁLU JIŽ OD **3 364 000 Kč**



PŘÍZEMÍ [plocha 91.8 m²]



POSCHODÍ [plocha 98.4 m²]



- obytné místnosti **6**
- zastavěná plocha **120.6 m²**
- obestavěný prostor **773.8 m³**
- celková užitková plocha **162.2 m²**
- celková obytná plocha **89.1 m²**
- výška hřebene střechy od ±0 **7.455 m**
- sklon střechy **38°**

CENA PROJEKTOVÉ DOKUMENTACE

64 980 Kč