

PRAKTIK 91



- obytné místnosti **5**
- zastavěná plocha **100.0 m²**
- obestavěný prostor **635.4 m³**
- celková užitková plocha **150.7 m²**
- celková obytná plocha **91.3 m²**
- výška hřebene střechy od ±0 **7.165 m**
- sklon střechy **38°**

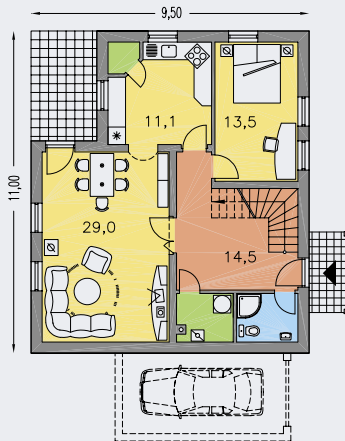
CENA PROJEKTOVÉ DOKUMENTACE

64 980 Kč

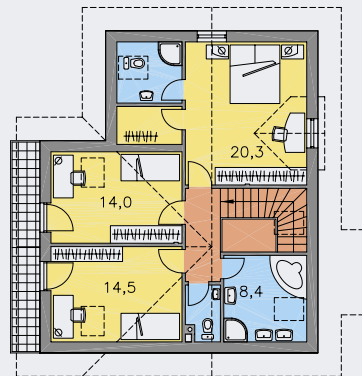
CENA STAVBY SVÉPOMOCÍ JIŽ OD **2 949 000 Kč**

DOPORUČENÝ STANDARD NA KLÍČ **4 096 000 Kč**

CENA STAVEBNÍHO MATERIÁLU JIŽ OD **2 540 000 Kč**



PŘÍZEMÍ [plocha 79.9 m²]



POSCHODÍ [plocha 78.1 m²]