



CENA STAVBY SVĚPOMOCÍ JIŽ OD **3 046 000 Kč**

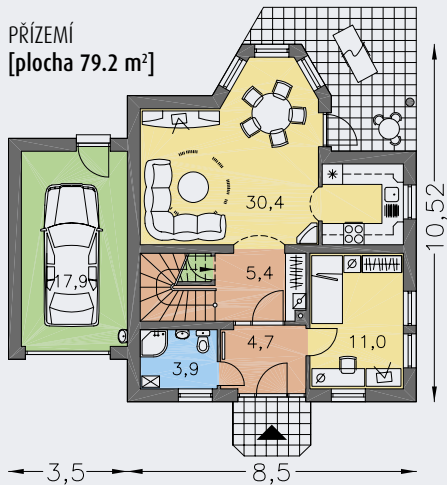


DOPORUČENÝ STANDARD NA KLÍČ **4 230 000 Kč**

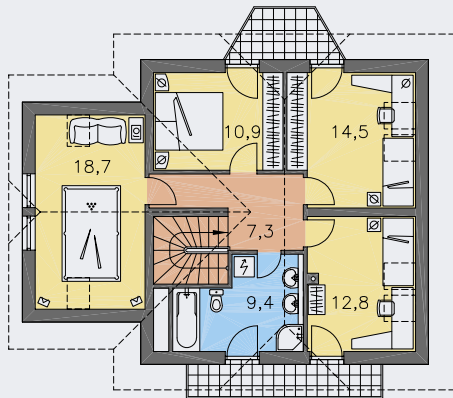


CENA STAVEBNÍHO MATERIÁLU JIŽ OD **2 623 000 Kč**

PŘÍZEMÍ
[plocha 79.2 m²]



POSCHODÍ [plocha 83.6 m²]



- obytné místnosti **6**
- zastavěná plocha **103.2 m²**
- obestavěný prostor **641.7 m³**
- celková užitková plocha **134.9 m²**
- celková obytná plocha **92.6 m²**
- výška hřebene střechy od ±0 **7.650 m**
- sklon střechy **38°**

CENA PROJEKTOVÉ DOKUMENTACE

64 980 Kč