

# KOMPAKT 48



- |                               |                      |
|-------------------------------|----------------------|
| • obytné místnosti            | 5                    |
| • zastavěná plocha            | 109.0 m <sup>2</sup> |
| • obestavěný prostor          | 458.9 m <sup>3</sup> |
| • celková užitková plocha     | 130.0 m <sup>2</sup> |
| • celková obytná plocha       | 79.7 m <sup>2</sup>  |
| • výška hřebene střechy od ±0 | 7.170 m              |
| • sklon střechy               | 38°                  |

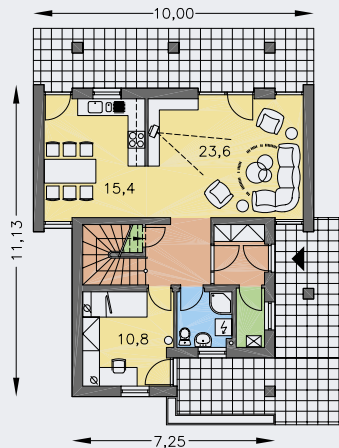
CENA PROJEKTOVÉ DOKUMENTACE

64 980 Kč

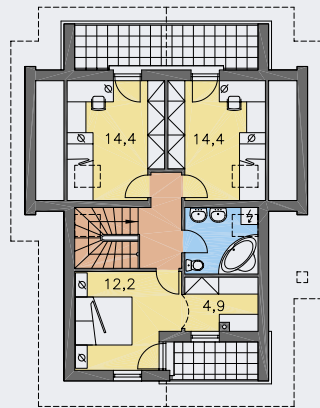
CENA STAVBY SVÉPOMOCÍ JIŽ OD 3 088 000 Kč

DOPORUČENÝ STANDARD NA KLÍČ 4 289 000 Kč

CENA STAVEBNÍHO MATERIÁLU JIŽ OD 2 659 000 Kč



PŘÍZEMÍ [plocha 73.1 m<sup>2</sup>]



POSCHODÍ [plocha 71.7 m<sup>2</sup>]