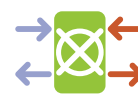




	CENA STAVBY SVĚPOMOCÍ JIŽ OD	2 242 000 Kč
	DOPORUČENÝ STANDARD NA KLÍČ	3 581 000 Kč
	CENA STAVEBNÍHO MATERIÁLU JIŽ OD	1 712 000 Kč
	CENA PROJEKTOVÉ DOKUMENTACE	38 980 Kč
	DOBA DODÁNÍ PROJEKTU	9 týdnů


123.4 m²

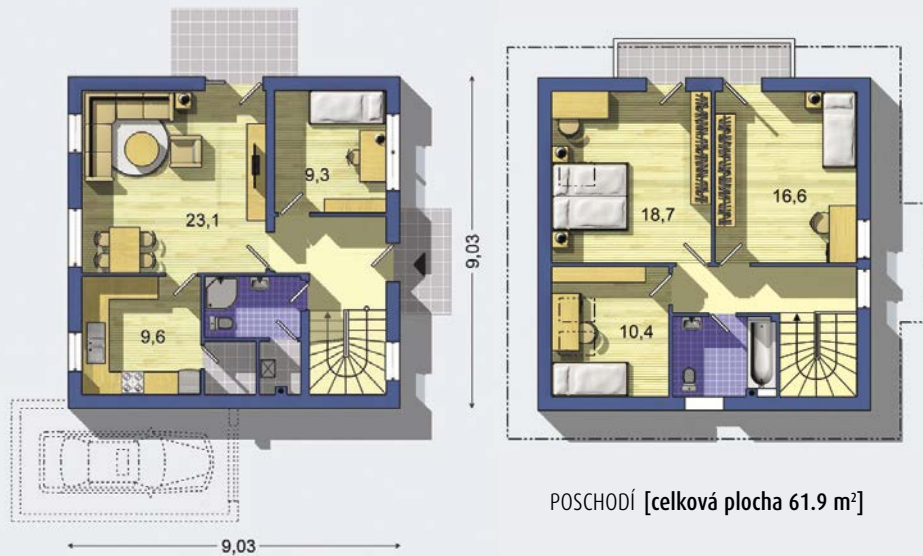
 Optimální natočení
vstupu do domu

 Klasifikační třída B
(velmi úsporná)

 Větrání
s rekuperací tepla

KOMPAKT 47

<small>Všechny ceny jsou s DPH</small>	<small>Aktuální akční ceny a slevy jsou na www.euroline.cz</small>
• obytné místnosti	5
• zastavěná plocha	84.9 m²
• zastavěná plocha s garáží	104.7 m²
• obestavěný prostor	495.3 m³
• celková užitková plocha	118.6 m²
• celková obytná plocha	78.1 m²
• klasifikační třída	B
• výška hřebene střechy od ±0	7.405 m
• sklon střechy	35°

poschodový dům s obytným podkrovím bez podsklepení - zajímavostí tohoto domu je malá zastavěná plocha, která umožňuje osadit objekt i na menší stavební parcely - levá fasáda objektu umožňuje osadit rodinný dům co nejbližší ke hranici parcely - dispozičním řešením je vhodné rozdělení denní a noční část domu ...



Způsob vytápění: **radiátory**
Zdroj: **plynový kotel**

	Doobjednání přistavěné garáže	+3 590 Kč
	Inteligentní řízení domu	+9 590 Kč
	Doobjednání projektu odolného domu	+15 890 Kč

Návrh dispozice půdorysu rodinného domu je architektonickým dílem podle § 2 odst.1 Autorského zákona č. 121/2000 Sb. Jeho porušení je trestné podle § 270 Trestního zákoníku č. 40/2009 Sb.

