



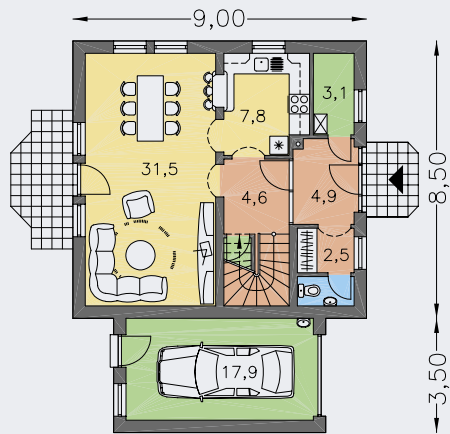
CENA STAVBY SVĚPOMOCÍ JIŽ OD **3 115 000 Kč**



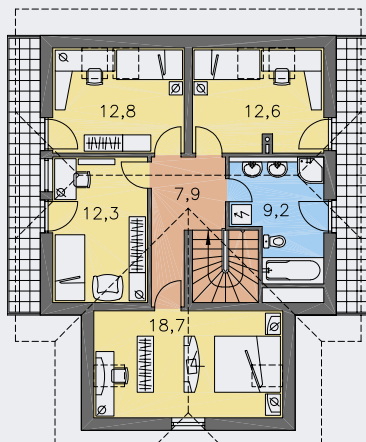
DOPORUČENÝ STANDARD NA KLÍČ **4 326 000 Kč**



CENA STAVEBNÍHO MATERIÁLU JIŽ OD **2 682 000 Kč**



PŘÍZEMÍ [plocha 79.9 m<sup>2</sup>]



POSCHODÍ [plocha 90.6 m<sup>2</sup>]



- obytné místnosti **5**
- zastavěná plocha **99.3 m<sup>2</sup>**
- obestavěný prostor **646.7 m<sup>3</sup>**
- celková užitková plocha **135.4 m<sup>2</sup>**
- celková obytná plocha **87.8 m<sup>2</sup>**
- výška hřebene střechy od ±0 **7.690 m**
- sklon střechy **38°**

CENA PROJEKTOVÉ DOKUMENTACE

**64 980 Kč**

**KOMPAKT 46**