

CENA STAVBY SVĚPOMOCÍ JIŽ OD **3 766 000 Kč**



DOPORUČENÝ STANDARD NA KLÍČ **5 231 000 Kč**



CENA STAVEBNÍHO MATERIÁLU JIŽ OD **2 876 000 Kč**



PŘÍZEMÍ
[plocha 71.9 m²]



POSCHODÍ
[plocha 77.3 m²]

- obytné místnosti **5**
- zastavěná plocha **94.0 m²**
- obestavěný prostor **604.2 m³**
- celková užitková plocha **129.2 m²**
- celková obytná plocha **86.7 m²**
- výška hřebene střechy od ±0 **7.470 m**
- sklon střechy **40°**

- ➡ CENA PROJEKTOVÉ DOKUMENTACE **55 980 Kč**
- 🕒 DOBA DODÁNÍ PROJEKTU **9 týdnů**

CENA STAVBY SVĚPOMOCÍ JIŽ OD **3 864 000 Kč**



DOPORUČENÝ STANDARD NA KLÍČ **5 366 000 Kč**



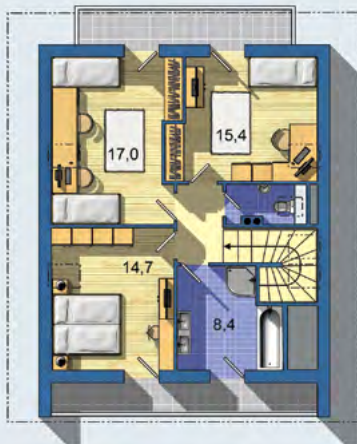
CENA STAVEBNÍHO MATERIÁLU JIŽ OD **2 950 000 Kč**



PŘÍZEMÍ
[plocha 71.7 m²]



POSCHODÍ [plocha 76.3 m²]



- obytné místnosti **5**
- zastavěná plocha **97.9 m²**
- obestavěný prostor **570.2 m³**
- celková užitková plocha **132.5 m²**
- celková obytná plocha **80.0 m²**
- výška hřebene střechy od ±0 **7.200 m**
- sklon střechy **35°**

- ➡ CENA PROJEKTOVÉ DOKUMENTACE **38 980 Kč**
- 🕒 DOBA DODÁNÍ PROJEKTU **15 dnů**

CENA STAVBY SVĚPOMOCÍ JIŽ OD **2 783 000 Kč**



DOPORUČENÝ STANDARD NA KLÍČ **3 866 000 Kč**



CENA STAVEBNÍHO MATERIÁLU JIŽ OD **2 127 000 Kč**



PŘÍZEMÍ [plocha 50.6 m²]



POSCHODÍ [plocha 50.6 m²]

- obytné místnosti **4**
- zastavěná plocha **72.2 m²**
- obestavěný prostor **415.2 m³**
- celková užitková plocha **95.5 m²**
- celková obytná plocha **59.5 m²**
- výška hřebene střechy od ±0 **7.480 m**
- sklon střechy **38°**

- ➡ CENA PROJEKTOVÉ DOKUMENTACE **55 980 Kč**
- 🕒 DOBA DODÁNÍ PROJEKTU **9 týdnů**