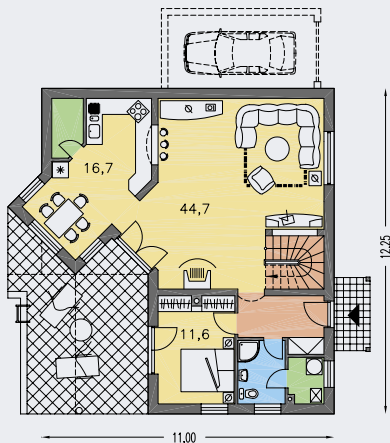
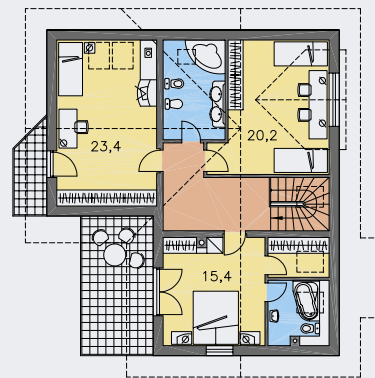




- obytné místnosti **5**
- zastavěná plocha **133.6 m²**
- obestavěný prostor **779.2 m³**
- celková užitková plocha **179.1 m²**
- celková obytná plocha **120.0 m²**
- výška hřebene střechy od ±0 **7.150 m**
- sklon střechy **20°, 37°**

CENA PROJEKTOVÉ DOKUMENTACE

64 980 KčCENA STAVBY SVÉPOMOCÍ JIŽ OD **3 617 000 Kč**DOPORUČENÝ STANDARD NA KLÍČ **5 024 000 Kč**CENA STAVEBNÍHO MATERIÁLU JIŽ OD **3 115 000 Kč**PŘÍZEMÍ [plocha 92.2 m²]POSCHODÍ [plocha 105.3 m²]