



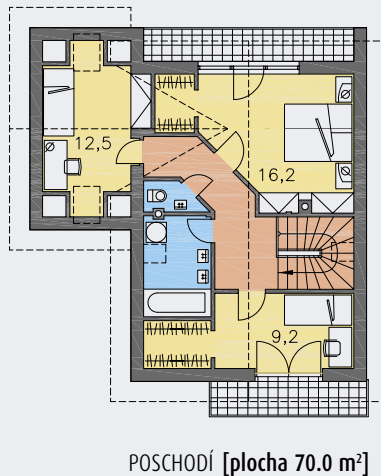
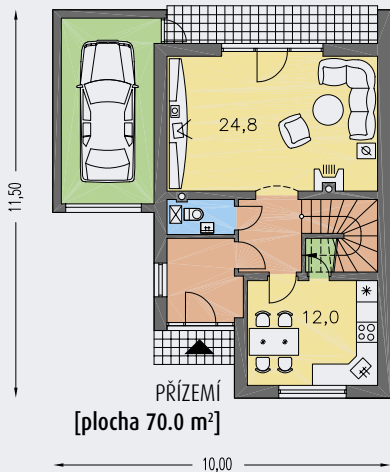
CENA STAVBY SVĚPOMOCÍ JIŽ OD **2 808 000 Kč**



DOPORUČENÝ STANDARD NA KLÍČ **3 900 000 Kč**



CENA STAVEBNÍHO MATERIÁLU JIŽ OD **2 418 000 Kč**



- obytné místnosti **4**
- zastavěná plocha **89.9 m²**
- obestavěný prostor **561.2 m³**
- celková užitková plocha **113.4 m²**
- celková obytná plocha **62.7 m²**
- výška hřebene střechy od ±0 **6.915 m**
- sklon střechy **30°, 45°**

CENA PROJEKTOVÉ DOKUMENTACE

64 980 Kč