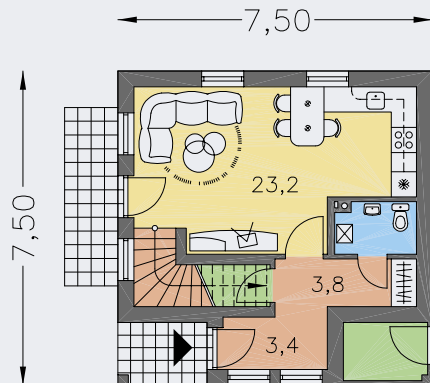
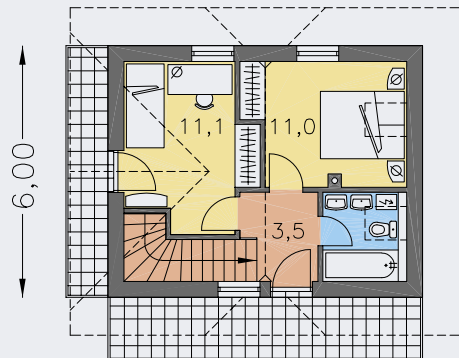




- obytné místnosti 3
- zastavěná plocha 56.3 m²
- obestavěný prostor 328.7 m³
- celková užitková plocha 72.9 m²
- celková obytná plocha 39.7 m²
- výška hřebene střechy od ±0 7.250 m
- sklon střechy 38°

CENA PROJEKTOVÉ DOKUMENTACE

64 980 Kč

CENA STAVBY SVÉPOMOCÍ JIŽ OD **2 074 000 Kč**DOPORUČENÝ STANDARD NA KLÍČ **2 880 000 Kč**CENA STAVEBNÍHO MATERIÁLU JIŽ OD **1 786 000 Kč**PŘÍZEMÍ [plocha 43.0 m²]POSCHODÍ [plocha 47.1 m²]