



CENA STAVBY SVĚPOMOCÍ JIŽ OD **7 190 000 Kč**

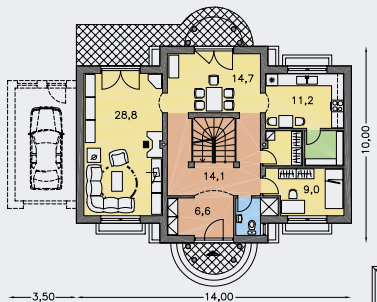
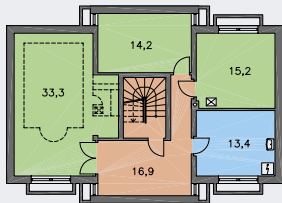


DOPORUČENÝ STANDARD NA KLÍČ **9 986 000 Kč**



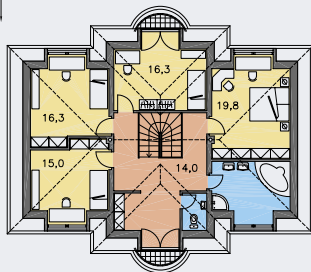
CENA STAVEBNÍHO MATERIÁLU JIŽ OD **6 191 000 Kč**

SUTERÉN
[plocha 102.4 m²]



PŘÍZEMÍ
[plocha 99.7 m²]

POSCHODÍ
[plocha 105.8 m²]



- obytné místnosti **6**
- zastavěná plocha **128.1 m²**
- obestavěný prostor **1140.0 m³**
- celková užitková plocha **305.5 m²**
- celková obytná plocha **119.9 m²**
- výška hřebene střechy od ±0 **6.975 m**
- sklon střechy **17°**

CENA PROJEKTOVÉ DOKUMENTACE

64 980 Kč

SENATOR 250