



- obytné místnosti **5**
- zastavěná plocha **143.4 m²**
- obestavěný prostor **1 056.4 m³**
- celková užitková plocha **231.9 m²**
- celková obytná plocha **102.0 m²**
- výška hřebene střechy od ±0 **7.985 m**
- sklon střechy **38°**

CENA PROJEKTOVÉ DOKUMENTACE

64 980 Kč

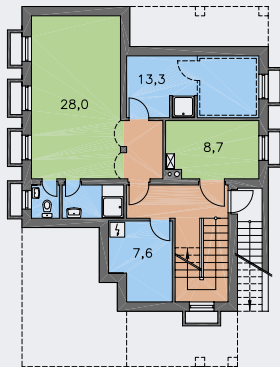
CENA STAVBY SVÉPOMOCÍ JIŽ OD **5 386 000 Kč**



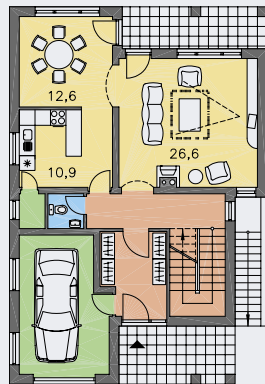
DOPORUČENÝ STANDARD NA KLÍČ **7 480 000 Kč**



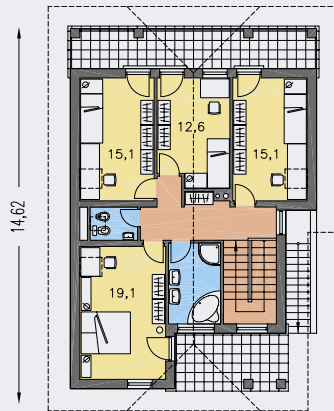
CENA STAVEBNÍHO MATERIÁLU JIŽ OD **4 638 000 Kč**



SUTERÉN [plocha 75.5 m²]



PŘÍZEMÍ [plocha 94.8 m²]



POSCHODÍ [plocha 107.7 m²]