



CENA STAVBY SVĚPOMOCÍ JIŽ OD **2 324 000 Kč**

DOPORUČENÝ STANDARD NA KLÍČ **3 713 000 Kč**

CENA STAVEBNÍHO MATERIÁLU JIŽ OD **1 777 000 Kč**

CENA PROJEKTOVÉ DOKUMENTACE **38 980 Kč**

DOBA DODÁNÍ PROJEKTU **9 týdnů**

Všechny ceny jsou s DPH. Aktuální akční ceny a slevy jsou na www.euroline.cz

- obytné místnosti **4**
- zastavěná plocha **88.2 m²**
- zastavěná plocha s garáží **106.9 m²**
- obestavěný prostor **504.2 m³**
- celková užitková plocha **119.9 m²**
- celková obytná plocha **71.1 m²**
- klasifikační třída **B**
- výška hřebene střechy od ±0 **7.345 m**
- sklon střechy **35°**

poschodový s obytným podkrovím bez podsklepení • svým řešením i přes malé vnější rozměry plně uspokojí bydlení 4-5-členné rodiny • dispoziční řešení vhodně rozděljuje denní a noční část rodinného domu • v přízemí je zajímavě řešený obývací pokoj s krbem opticky propojený s jídelnou a kuchyní s dostatečně velkou pracovní plochou • podkroví ve třech pokojích poskytuje dostatek prostoru na bydlení a zároveň dobře řešený úložný prostor • • •

Způsob vytápění: **radiátory**
Zdroj: **plynový kotel / elektrický kotel**

- Doobjednání přistavěné garáže **+3 590 Kč**
- Inteligentní řízení domu **+9 590 Kč**
- Doobjednání projektu odolného domu **+15 890 Kč**

Všechny ceny jsou s DPH



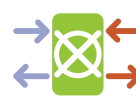
119.9 m²



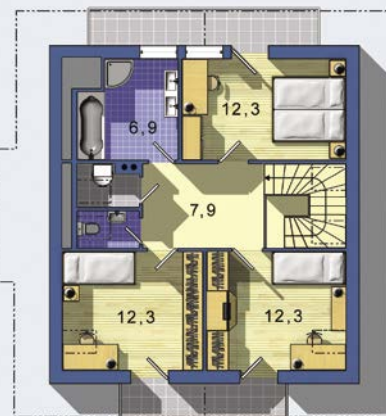
Optimální natočení vstupu do domu



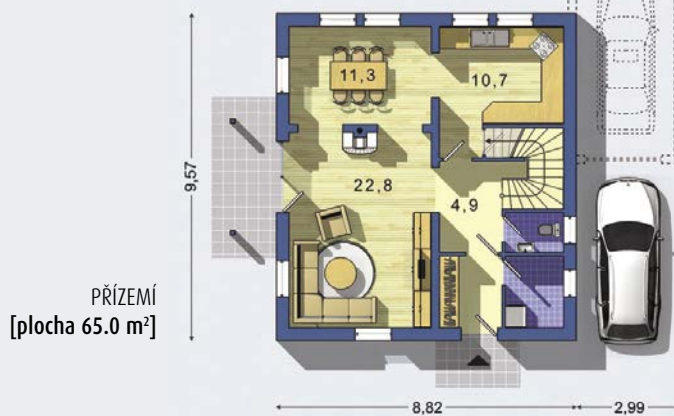
Klasifikační třída B (velmi úsporná)



Větrání s rekuperací tepla



POSCHODÍ
[plocha 65.8 m²]



PŘÍZEMÍ
[plocha 65.0 m²]

Návrh dispozice půdorysu rodinného domu je architektonickým dílem podle § 2 odst.1 Autorského zákona č. 121/2000 Sb. Jeho porušení je trestné podle § 270 Trestního zákoníku č. 40/2009 Sb.

