



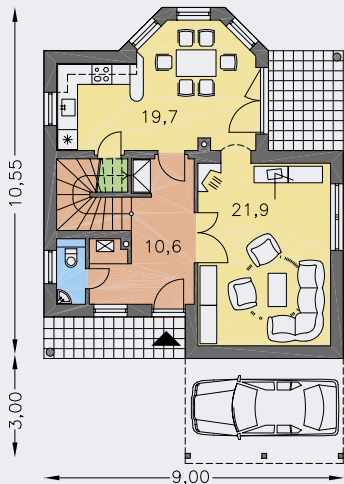
CENA STAVBY SVĚPOMOCÍ JIŽ OD **2 650 000 Kč**



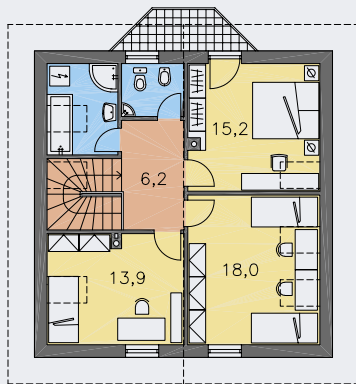
DOPORUČENÝ STANDARD NA KLÍČ **3 680 000 Kč**



CENA STAVEBNÍHO MATERIÁLU JIŽ OD **2 282 000 Kč**



PŘÍZEMÍ  
[plocha 61.2 m<sup>2</sup>]



POSCHODÍ  
[plocha 66.4 m<sup>2</sup>]



- obytné místnosti **4**
- zastavěná plocha **87.4 m<sup>2</sup>**
- obestavěný prostor **550.0 m<sup>3</sup>**
- celková užitková plocha **123.4 m<sup>2</sup>**
- celková obytná plocha **76.7 m<sup>2</sup>**
- výška hřebene střechy od ±0 **7.495 m**
- sklon střechy **35°**

CENA PROJEKTOVÉ DOKUMENTACE

**64 980 Kč**