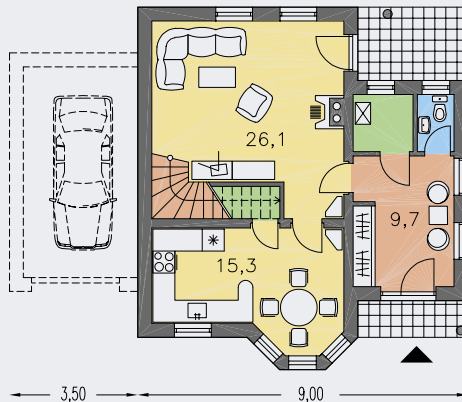




- obytné místnosti **4**
- zastavěná plocha **78.9 m<sup>2</sup>**
- obestavěný prostor **534.0 m<sup>3</sup>**
- celková užitková plocha **115.8 m<sup>2</sup>**
- celková obytná plocha **66.4 m<sup>2</sup>**
- výška hřebene střechy od ±0 **7.470 m**
- sklon střechy **42°**

CENA PROJEKTOVÉ DOKUMENTACE

**64 980 Kč**CENA STAVBY SVÉPOMOCÍ JIŽ OD **2 592 000 Kč**DOPORUČENÝ STANDARD NA KLÍČ **3 600 000 Kč**CENA STAVEBNÍHO MATERIÁLU JIŽ OD **2 232 000 Kč**PŘÍZEMÍ [plocha 59.5 m<sup>2</sup>]POSCHODÍ [plocha 66.3 m<sup>2</sup>]