



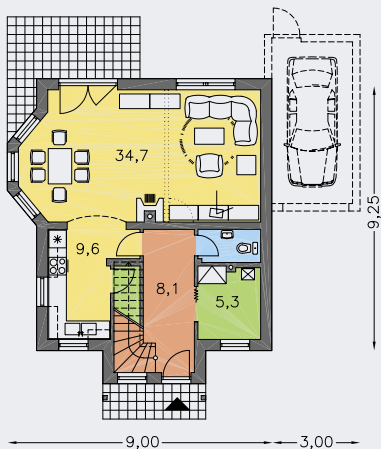
CENA STAVBY SVĚPOMOCÍ JIŽ OD **2 512 000 Kč**



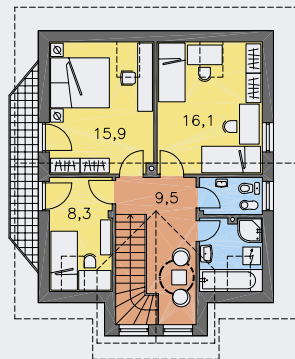
DOPORUČENÝ STANDARD NA KLÍČ **3 489 000 Kč**



CENA STAVEBNÍHO MATERIÁLU JIŽ OD **2 163 000 Kč**



PŘÍZEMÍ [plocha 66.3 m²]



POSCHODÍ [plocha 63.9 m²]



- obytné místnosti **4**
- zastavěná plocha **80.7 m²**
- obestavěný prostor **541.0 m³**
- celková užitková plocha **124.1 m²**
- celková obytná plocha **75.0 m²**
- výška hřebene střechy od ±0 **7.945 m**
- sklon střechy **38°**

CENA PROJEKTOVÉ DOKUMENTACE

64 980 Kč