



- obytné místnosti **5**
- zastavěná plocha **97.4 m<sup>2</sup>**
- obestavěný prostor **660.0 m<sup>3</sup>**
- celková užitková plocha **182.4 m<sup>2</sup>**
- celková obytná plocha **91.4 m<sup>2</sup>**
- výška hřebene střechy od ±0 **7.850 m**
- sklon střechy **38°**

CENA PROJEKTOVÉ DOKUMENTACE

**64 980 Kč**

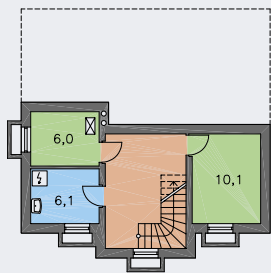
CENA STAVBY SVÉPOMOCÍ JIŽ OD **3 384 000 Kč**



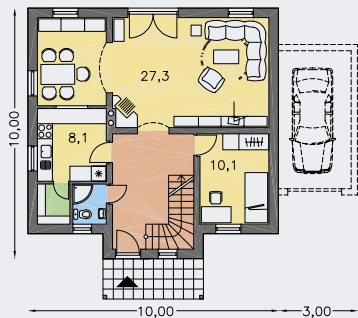
DOPORUČENÝ STANDARD NA KLÍČ **4 700 000 Kč**



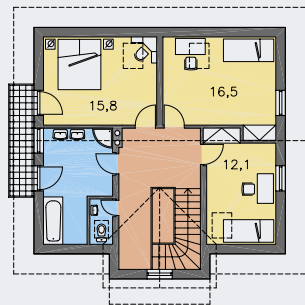
CENA STAVEBNÍHO MATERIÁLU JIŽ OD **2 914 000 Kč**



SUTERÉN [plocha 39.0 m<sup>2</sup>]



PŘÍZEMÍ [plocha 75.2 m<sup>2</sup>]



POSCHODÍ [plocha 73.4 m<sup>2</sup>]