



- obytné místnosti **4**
- zastavěná plocha **82.8 m²**
- obestavěný prostor **491.5 m³**
- celková užitková plocha **122.4 m²**
- celková obytná plocha **84.9 m²**
- výška hřebene střechy od ±0 **6.970 m**
- sklon střechy **35°**

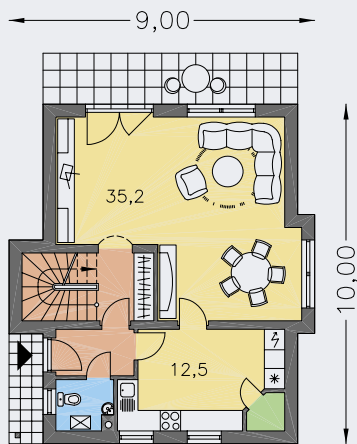
CENA PROJEKTOVÉ DOKUMENTACE

64 980 Kč

CENA STAVBY SVÉPOMOCÍ JIŽ OD **2 357 000 Kč**

DOPORUČENÝ STANDARD NA KLÍČ **3 273 000 Kč**

CENA STAVEBNÍHO MATERIÁLU JIŽ OD **2 029 000 Kč**



POSCHODÍ [plocha 62.7 m²]

