

JUNIOR 56



- obytné místnosti **5**
- zastavěná plocha **86.7 m²**
- obestavěný prostor **634.6 m³**
- celková užitková plocha **153.6 m²**
- celková obytná plocha **78.0 m²**
- výška hřebene střechy od ±0 **7.500 m**
- sklon střechy **35°**

CENA PROJEKTOVÉ DOKUMENTACE

64 980 Kč

CENA STAVBY SVÉPOMOCÍ JIŽ OD **3 111 000 Kč**



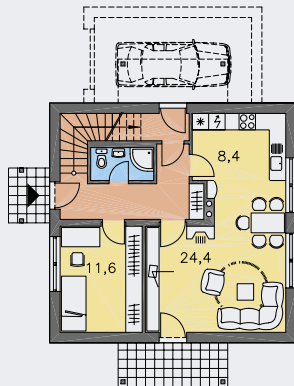
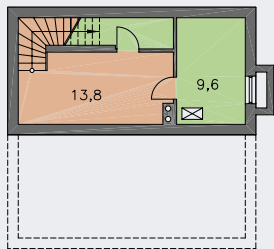
DOPORUČENÝ STANDARD NA KLÍČ **4 321 000 Kč**



CENA STAVEBNÍHO MATERIÁLU JIŽ OD **2 679 000 Kč**

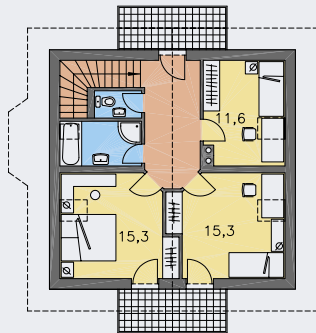


SUTERÉN [plocha 33.1 m²]



PŘÍZEMÍ [plocha 62.1 m²]

8,75
3,50



POSCHODÍ [plocha 70.0 m²]