



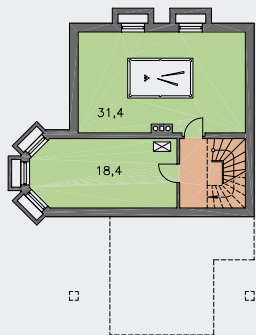
CENA STAVBY SVĚPOMOCÍ JIŽ OD **4 479 000 Kč**



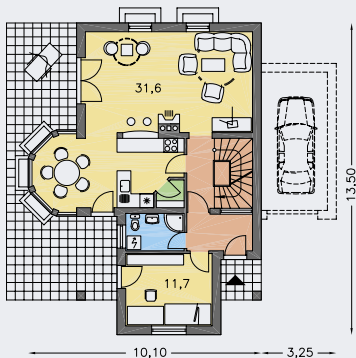
DOPORUČENÝ STANDARD NA KLÍČ **6 221 000 Kč**



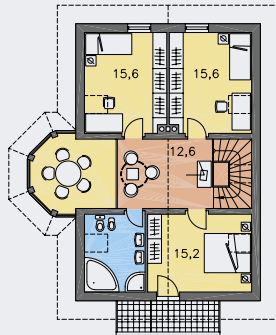
CENA STAVEBNÍHO MATERIÁLU JIŽ OD **3 857 000 Kč**



SUTERÉN [plocha 61.1 m<sup>2</sup>]



PŘÍZEMÍ [plocha 79.2 m<sup>2</sup>]



POSCHODÍ [plocha 74.1 m<sup>2</sup>]



- obytné místnosti **5**
- zastavěná plocha **98.6 m<sup>2</sup>**
- obestavěný prostor **825.6 m<sup>3</sup>**
- celková užitková plocha **208.3 m<sup>2</sup>**
- celková obytná plocha **113.1 m<sup>2</sup>**
- výška hřebene střechy od ±0 **7.130 m**
- sklon střechy **35°**

CENA PROJEKTOVÉ DOKUMENTACE

**64 980 Kč**

VARIANT 186