

RIVIERA 210



- obytné místnosti 9
- zastavěná plocha 291.5 m²
- obestavěný prostor 2969.7 m³
- celková užitková plocha 616.0 m²
- celková obytná plocha 288.7 m²
- výška hřebene střechy od ±0 10.33 m
- sklon střechy 37°

CENA PROJEKTOVÉ DOKUMENTACE

64 980 Kč

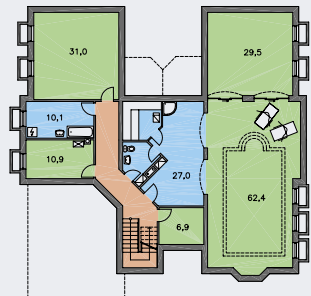
CENA STAVBY SVÉPOMOCÍ JIŽ OD 9 792 000 Kč



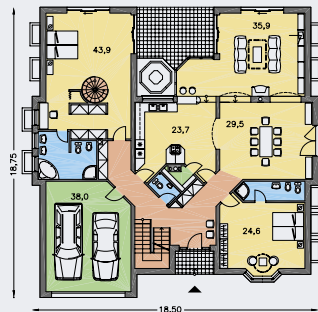
DOPORUČENÝ STANDARD NA KLÍČ 13 600 000 Kč



CENA STAVEBNÍHO MATERIÁLU JIŽ OD 8 432 000 Kč



SUTERÉN [plocha 113.2 m²]



PŘÍZEMÍ [plocha 172.5 m²]



POSCHODÍ [plocha 123.2 m²]