



- obytné místnosti **5**
- zastavěná plocha **138.1 m²**
- obestavěný prostor **1046.0 m³**
- celková užitková plocha **223.9 m²**
- celková obytná plocha **117.7 m²**
- výška hřebene střechy od ±0 **7.650 m**
- sklon střechy **38°**

CENA PROJEKTOVÉ DOKUMENTACE

64 980 Kč

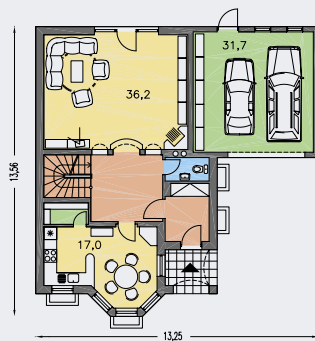
CENA STAVBY SVÉPOMOCÍ JIŽ OD **5 460 000 Kč**



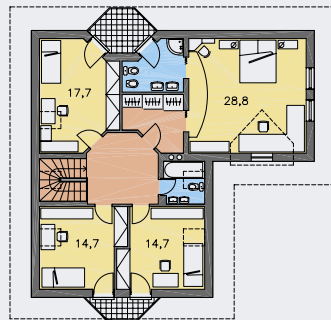
DOPORUČENÝ STANDARD NA KLÍČ **7 583 000 Kč**



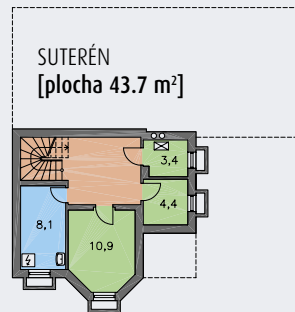
CENA STAVEBNÍHO MATERIÁLU JIŽ OD **4 701 000 Kč**



PŘÍZEMÍ [plocha 108.8 m²]



POSCHODÍ [plocha 109.8 m²]



SUTERÉN
[plocha 43.7 m²]