



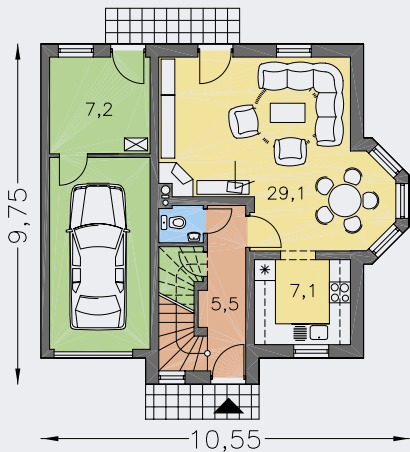
CENA STAVBY SVĚPOMOCÍ JIŽ OD **3 017 000 Kč**



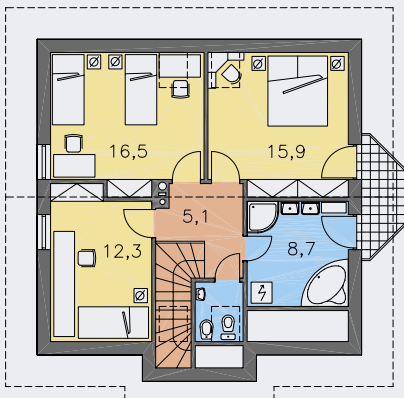
DOPORUČENÝ STANDARD NA KLÍČ **4 190 000 Kč**



CENA STAVEBNÍHO MATERIÁLU JIŽ OD **2 598 000 Kč**



PŘÍZEMÍ [plocha 72.5 m²]



POSCHODÍ [plocha 64.4 m²]



- obytné místnosti **4**
- zastavěná plocha **89.3 m²**
- obestavěný prostor **575.1 m³**
- celková užitková plocha **118.2 m²**
- celková obytná plocha **73.9 m²**
- výška hřebene střechy od ±0 **7.850 m**
- sklon střechy **38°**

CENA PROJEKTOVÉ DOKUMENTACE

64 980 Kč

PRAKTIK 86