



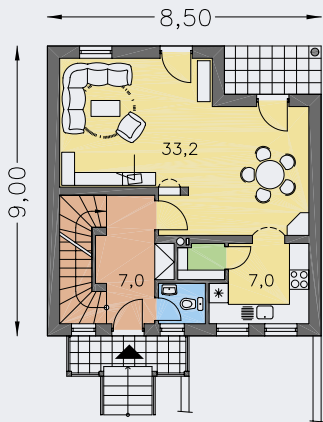
CENA STAVBY SVĚPOMOCÍ JIŽ OD **3 391 000 Kč**



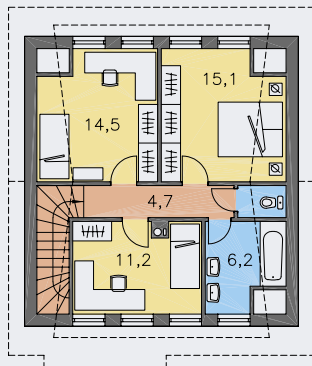
DOPORUČENÝ STANDARD NA KLÍČ **4 710 000 Kč**



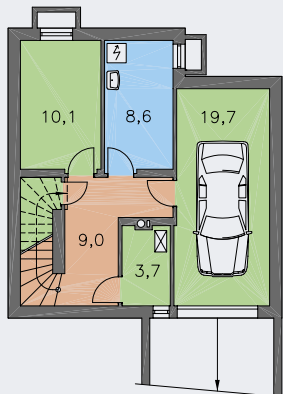
CENA STAVEBNÍHO MATERIÁLU JIŽ OD **2 920 000 Kč**



PŘÍZEMÍ [plocha 55.5 m²]



POSCHODÍ [plocha 53.2 m²]



SUTERÉN [plocha 58.5 m²]



- obytné místnosti **4**
- zastavěná plocha **76.5 m²**
- obestavěný prostor **707.2 m³**
- celková užitková plocha **147.5 m²**
- celková obytná plocha **74.0 m²**
- výška hřebene střechy od ±0 **7.080 m**
- sklon střechy **38°**

CENA PROJEKTOVÉ DOKUMENTACE

64 980 Kč

PRAKTIK 66