

KLASIK 99



- obytné místnosti **4**
- zastavěná plocha **64.6 m²**
- obestavěný prostor **471.0 m³**
- celková užitková plocha **110.6 m²**
- celková obytná plocha **58.3 m²**
- výška hřebene střechy od ±0 **7.090 m**
- sklon střechy **40°**

CENA PROJEKTOVÉ DOKUMENTACE

64 980 Kč

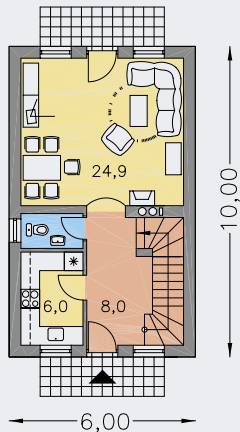
CENA STAVBY SVÉPOMOCÍ JIŽ OD **2 397 000 Kč**



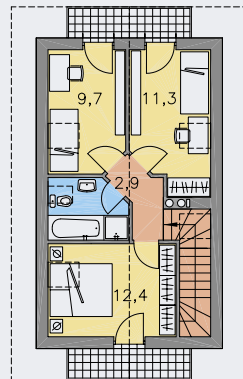
DOPORUČENÝ STANDARD NA KLÍČ **3 329 000 Kč**



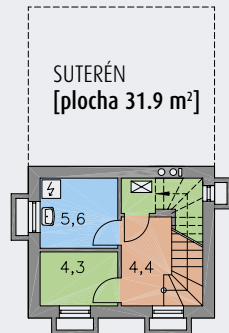
CENA STAVEBNÍHO MATERIÁLU JIŽ OD **2 064 000 Kč**



PŘÍZEMÍ [plocha 46.4 m²]



POSCHODÍ [plocha 49.2 m²]



SUTERÉN
[plocha 31.9 m²]