

# JUNIOR 51



- obytné místnosti **5**
- zastavěná plocha **78.8 m<sup>2</sup>**
- obestavěný prostor **620.9 m<sup>3</sup>**
- celková užitková plocha **147.4 m<sup>2</sup>**
- celková obytná plocha **89.0 m<sup>2</sup>**
- výška hřebene střechy od ±0 **7.500 m**
- sklon střechy **35°a**

CENA PROJEKTOVÉ DOKUMENTACE

**64 980 Kč**

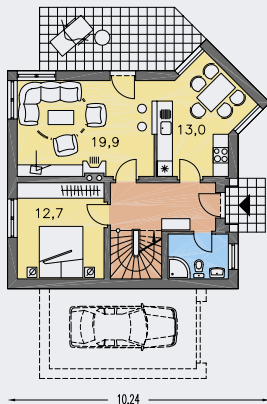
CENA STAVBY SVÉPOMOCÍ JIŽ OD **3 267 000 Kč**



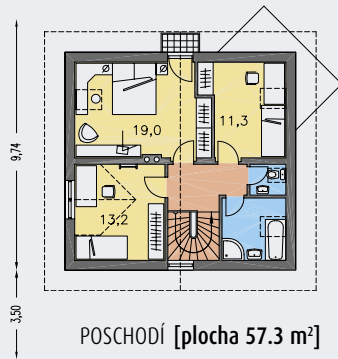
DOPORUČENÝ STANDARD NA KLÍČ **4 538 000 Kč**



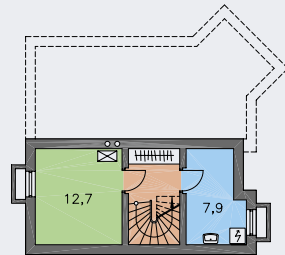
CENA STAVEBNÍHO MATERIÁLU JIŽ OD **2 814 000 Kč**



PŘÍZEMÍ [plocha 61.1 m<sup>2</sup>]



POSCHODÍ [plocha 57.3 m<sup>2</sup>]



SUTERÉN [plocha 30.1 m<sup>2</sup>]