

DOMINANT 124



- obytné místnosti 4
- zastavěná plocha 107.2 m²
- obestavěný prostor 868.0 m³
- celková užitková plocha 179.0 m²
- celková obytná plocha 70.8 m²
- výška hřebene střechy od ±0 7.225 m
- sklon střechy 37°

CENA PROJEKTOVÉ DOKUMENTACE

64 980 Kč

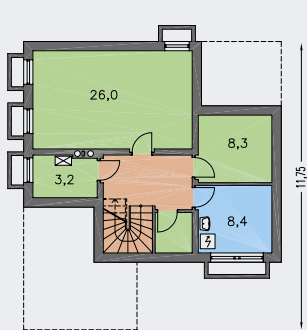
CENA STAVBY SVÉPOMOCÍ JIŽ OD 6 289 000 Kč



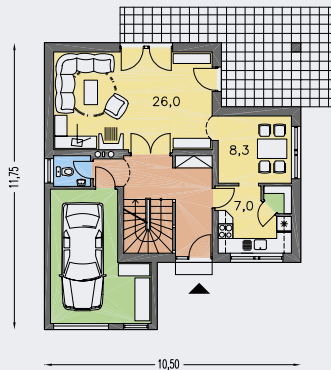
DOPORUČENÝ STANDARD NA KLÍČ 8 735 000 Kč



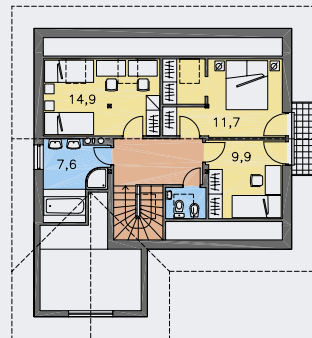
CENA STAVEBNÍHO MATERIÁLU JIŽ OD 5 416 000 Kč



SUTERÉN [plocha 62.5 m²]



PŘÍZEMÍ [plocha 78.4 m²]



POSCHODÍ [plocha 59.7 m²]