

# DOMINANT 122



- obytné místnosti **5**
- zastavěná plocha **124.2 m<sup>2</sup>**
- obestavěný prostor **1051.0 m<sup>3</sup>**
- celková užitková plocha **232.6 m<sup>2</sup>**
- celková obytná plocha **103.4 m<sup>2</sup>**
- výška hřebene střechy od ±0 **7.500 m**
- sklon střechy **40°**

CENA PROJEKTOVÉ DOKUMENTACE

**64 980 Kč**

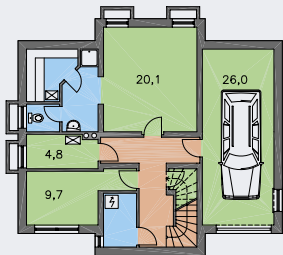
CENA STAVBY SVÉPOMOCÍ JIŽ OD **7 145 000 Kč**



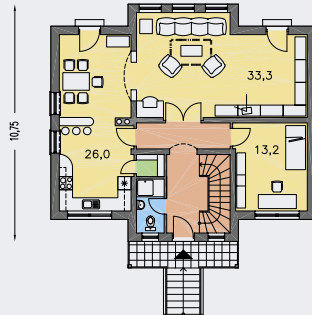
DOPORUČENÝ STANDARD NA KLÍČ **9 924 000 Kč**



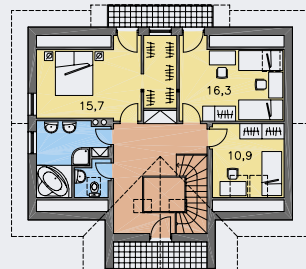
CENA STAVEBNÍHO MATERIÁLU JIŽ OD **6 153 000 Kč**



SUTERÉN [plocha 91.7 m<sup>2</sup>]



PŘÍZEMÍ [plocha 83.2 m<sup>2</sup>]



POSCHODÍ [plocha 93.6 m<sup>2</sup>]