



- obytné místnosti 5
- zastavěná plocha 126.4 m<sup>2</sup>
- obestavěný prostor 1 024.0 m<sup>3</sup>
- celková užitková plocha 221.9 m<sup>2</sup>
- celková obytná plocha 102.7 m<sup>2</sup>
- výška hřebene střechy od ±0 7.425 m
- sklon střechy 38°

CENA PROJEKTOVÉ DOKUMENTACE

**64 980 Kč**

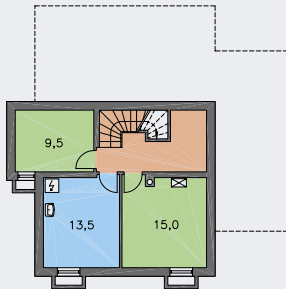
CENA STAVBY SVÉPOMOCÍ JIŽ OD **4 899 000 Kč**



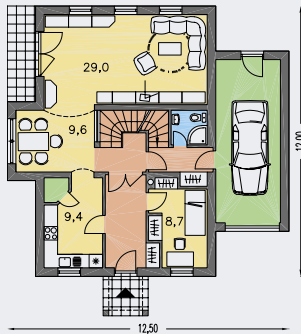
DOPORUČENÝ STANDARD NA KLÍČ **6 804 000 Kč**



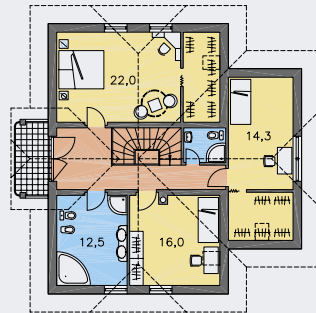
CENA STAVEBNÍHO MATERIÁLU JIŽ OD **4 218 000 Kč**



SUTERÉN [plocha 50.9 m<sup>2</sup>]



PŘÍZEMÍ [plocha 99.2 m<sup>2</sup>]



POSCHODÍ [plocha 97.9 m<sup>2</sup>]