



	CENA STAVBY SVĚPOMOCÍ JIŽ OD	2 059 000 Kč
	DOPORUČENÝ STANDARD NA KLÍČ	3 291 000 Kč
	CENA STAVEBNÍHO MATERIÁLU JIŽ OD	1 573 000 Kč
	CENA PROJEKTOVÉ DOKUMENTACE	38 980 Kč
	DOBA DODÁNÍ PROJEKTU	9 týdnů


116.5 m²

 Optimální natočení
vstupu do domu

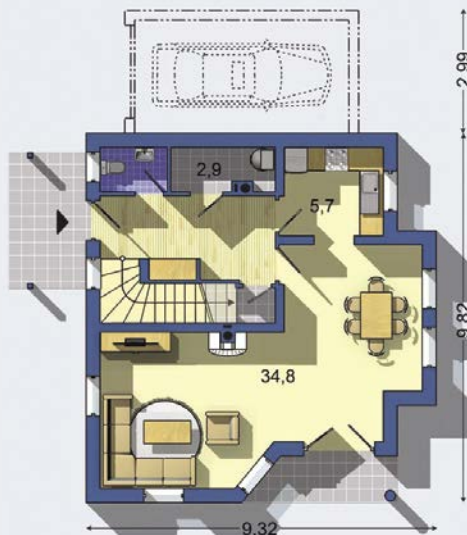
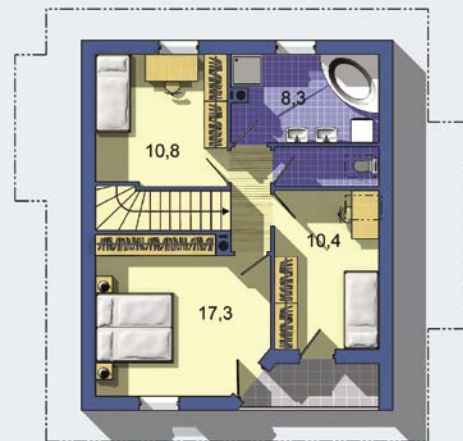
 Klasifikační třída B
(velmi úsporná)

 Větrání
s rekuperací tepla

 Všechny ceny jsou s DPH Aktuální akční ceny a slevy jsou na www.euroline.cz

• obytné místnosti	4
• zastavěná plocha	91.2 m²
• zastavěná plocha s garáží	108.2 m²
• obestavěný prostor	536.5 m³
• celková užitková plocha	112.8 m²
• celková obytná plocha	73.3 m²
• klasifikační třída	B
• výška hřebene střechy od ±0	7.680 m
• sklon střechy	38°

dům menší velikostní kategorie • poschodový dům s obytným podkrovím bez podsklepení • příznivou vlastností tohoto domu je malá zastavěná plocha, proto je možné osazení na menší stavební parcely • levá strana fasády umožňuje osadit dům co nejbližší k hranici pozemku • malá velikost obestavěného prostoru příznivě ovlivňuje investiční náklady na výstavbu ...


 PŘÍZEMÍ [celková plocha 60.7 m²]

 POSCHODÍ [celková plocha 55.8 m²]

 Způsob vytápění: **radiátory**
Zdroj: **plynový kotel**

	Doobjednání přistavěné garáže	+3 590 Kč
	Inteligentní řízení domu	+9 590 Kč
	Doobjednání projektu odolného domu	+15 890 Kč

Návrh dispozice půdorysu rodinného domu je architektonickým dílem podle § 2 odst.1 Autorského zákona č. 121/2000 Sb. Jeho porušení je trestné podle § 270 Trestního zákoníku č. 40/2009 Sb.

Všechny ceny jsou s DPH

