

VARIANT 185



- obytné místnosti **4**
- zastavěná plocha **111.8 m²**
- obestavěný prostor **997.8 m³**
- celková užitková plocha **258.5 m²**
- celková obytná plocha **98.8 m²**
- výška hřebene střechy od ±0 **7.320 m**
- sklon střechy **30°**

CENA PROJEKTOVÉ DOKUMENTACE

64 980 Kč

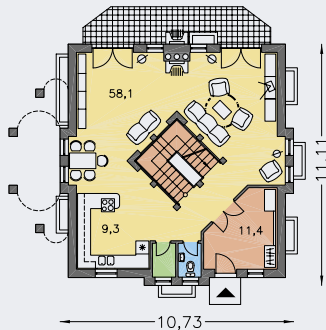
CENA STAVBY SVÉPOMOCÍ JIŽ OD **5 116 000 Kč**



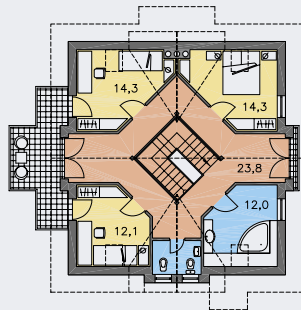
DOPORUČENÝ STANDARD NA KLÍČ **7 106 000 Kč**



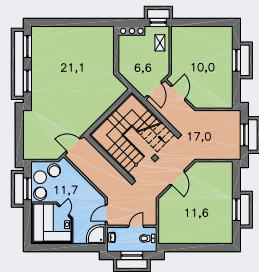
CENA STAVEBNÍHO MATERIÁLU JIŽ OD **4 406 000 Kč**



PŘÍZEMÍ [plocha 89.7 m²]



POSCHODÍ [plocha 95.7 m²]



SUTERÉN [plocha 88.4 m²]