

# VARIANT 175



- obytné místnosti **4**
- zastavěná plocha **95.8 m<sup>2</sup>**
- obestavěný prostor **890.0 m<sup>3</sup>**
- celková užitková plocha **220.2 m<sup>2</sup>**
- celková obytná plocha **86.0 m<sup>2</sup>**
- výška hřebene střechy od ±0 **7.860 m**
- sklon střechy **36°**

CENA PROJEKTOVÉ DOKUMENTACE **64 980 Kč**

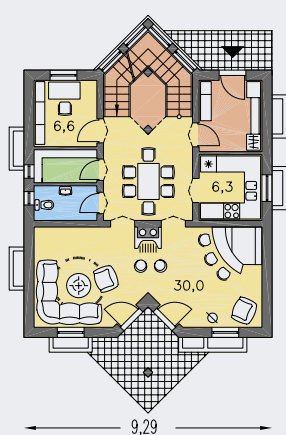
CENA STAVBY SVÉPOMOCÍ JIŽ OD **4 623 000 Kč**



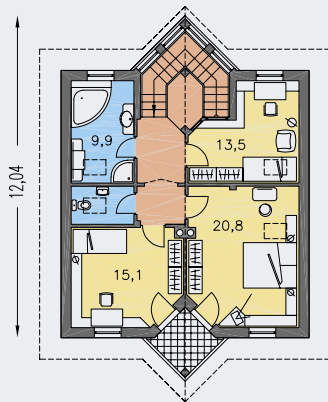
DOPORUČENÝ STANDARD NA KLÍČ **6 421 000 Kč**



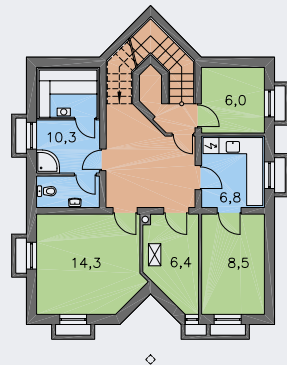
CENA STAVEBNÍHO MATERIÁLU JIŽ OD **3 981 000 Kč**



PŘÍZEMÍ [plocha 75.5 m<sup>2</sup>]



POSCHODÍ [plocha 74.0 m<sup>2</sup>]



SUTERÉN [plocha 76.2 m<sup>2</sup>]